

FAAC
Simply automatic.



Steuerungen E045/E145

Juni 2013



Übersicht

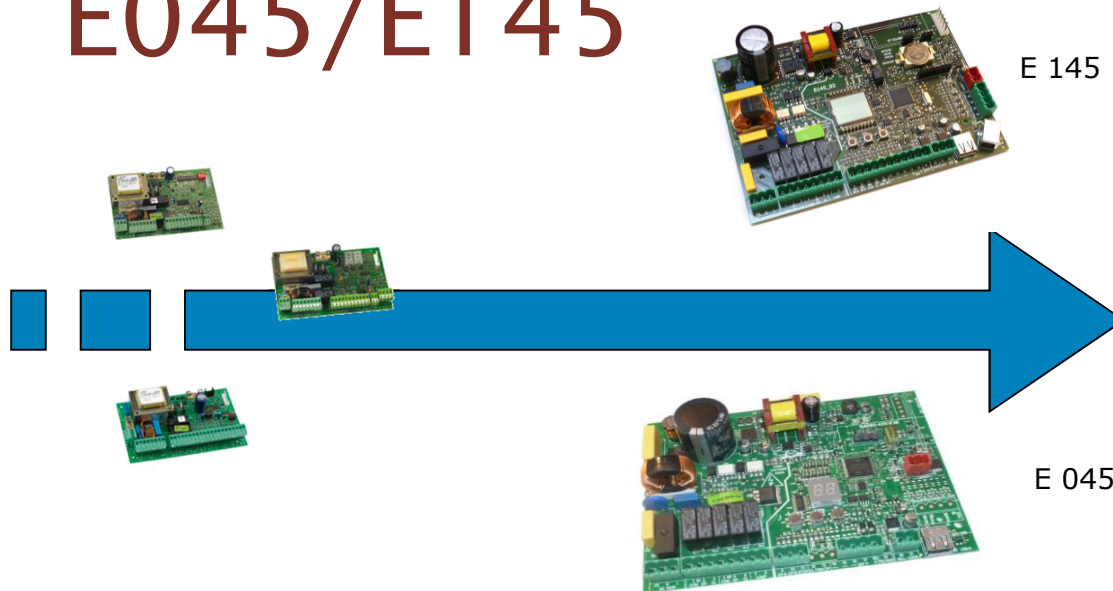


- E045/E145 230V Steuerungen

E045/E145

FAAC
Simply automatic.

E045/E145



- **SAFEzone:** In Verbindung mit dem neuen Safecoder können die Anforderungen an die MRL 2006/42/EC einfacher erfüllt werden, Hinderniserkennung und sofortige Richtungsumkehr sind garantiert.
- **GREEN TECH:** Um bis zu 90% niedrigerer Stromverbrauch als vergleichbare Systeme.
- **Verbindungen:** Beide Steuerungen unterstützen BUS 2Easy; Die E145 kann zusätzlich per "Easyboard-Software" mit PC/MAC programmiert werden und ist für die neuen Verindungsmodule GSM, Ethernet und WiFi vorbereitet.

E045/E145

E045/E145

Übertragungsmodule

- Nur Programmierung
- Programmierung und Diagnose
- Überwachung und Aufzeichnung



Net-COM



G-COM



Wi-COM

E045/E145

E045/E145



SAFEcoder ist ein Magnetischer Absolut-Encoder.

SAFEcoder (ähnlich wie bei S450H) wird einfach auf die hintere Befestigung montiert werden.

Ersetzt den GATEcoder



FAAC PATENT



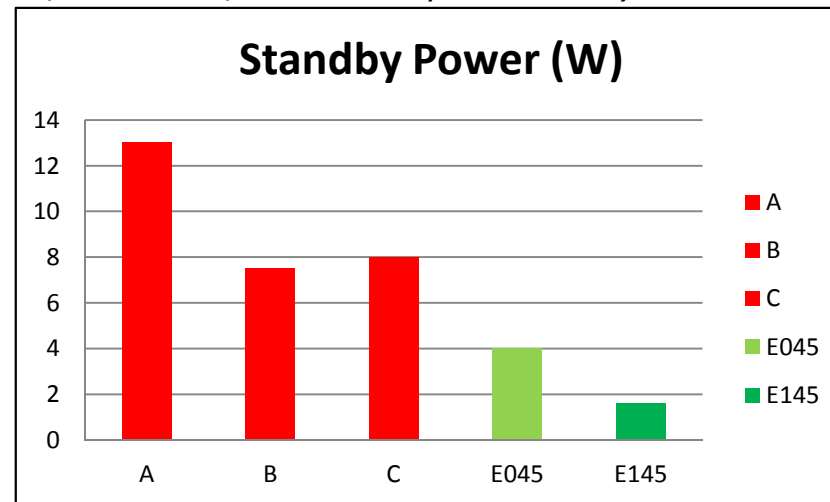
E045/E145

FAAC
Simply automatic.

E045/E145

Geringer Stromverbrauch durch neues Schaltnetzteil.

Die E145 hat zusätzlich einen einstellbaren Stromverbrauch für den Standby
(Vergleich: E145 = 1,3 W, 455D = 5,8 W Standby-Verbrauch).



Vergleichbare 230V Steuerungen des Wettbewerbs*

Testbedingungen: 230V-Steuerung, 2 Lichtschrankenpaare, Funkempfänger

* Wettbewerbsdaten sind Labordaten

E045/E145



FAAC
Simply automatic.

E045/E145



Neuer USB Port auf beiden Steuerungen für:

1. Einfaches Firmwareupdate von neuen Steuerungsversionen
2. Upload und Download der Programming
3. Upload und Download der Funkcodes.

E045/E145

E045/E145

Steuerungsvergleich

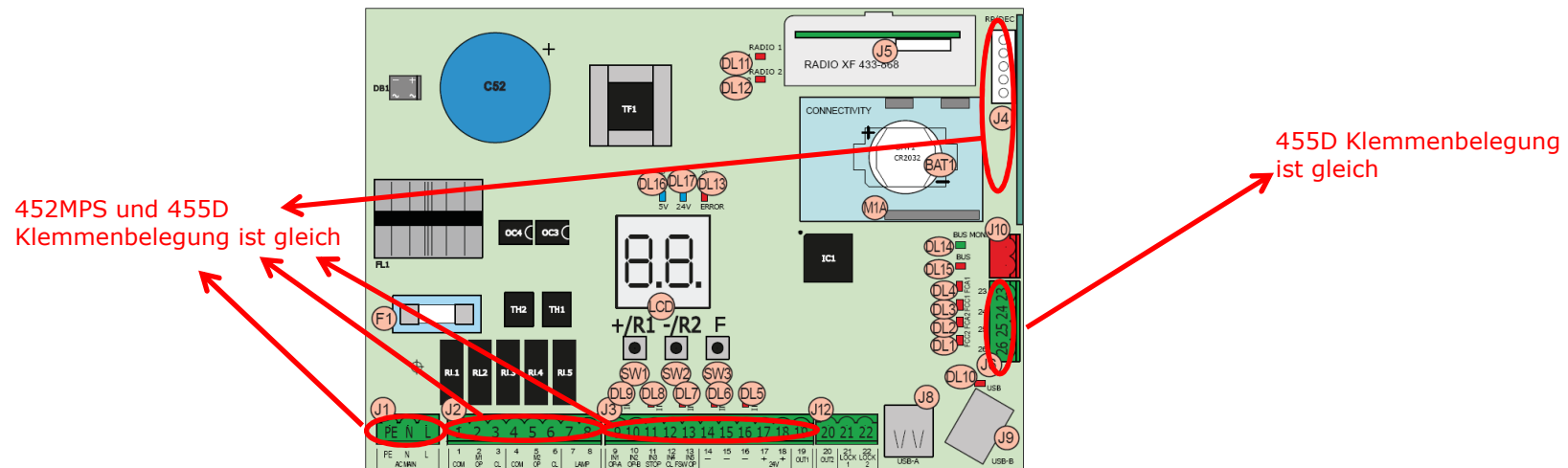
Features	FAAC				
	452MPS	455D	462DF	E 045	E 145
Stromversorgung	230V AC	230V AC	230V AC	230V AC	90V ÷ 250V AC
Absolut SAFEcoder				✓	✓
Display		LED		LED	LCD
Anzahl Logiken	6	8	10 +	7	10 +
USB Funktion (SWupdate, Datenbackup)				✓	✓
2Easy BUS				✓	✓
Übertragungsmodule (GSM, Eth, WiFi)					✓
Programmierung via PC			FAACTOTUM		✓
Eingebaute Zeitschaltuhr					✓
Elektroschlossausgänge	1	1	2	1	2
Endschaltereingänge		✓	✓		✓
Programmierbare Ein/Ausgänge			✓		✓
Funkempfänger	RP	RP	RP	Omnidec	Omnidec und RP
Speicherbarer Funk				256	1.600
Lichtschrankeneingänge	Traditionell	Traditionell	Traditionell	Nur BUS	BUS und Traditionell
Schiebetorsteuerung			✓		✓

E045/E145

E145

An die E145 können sowohl 2Easy BUS, als auch Standard Lichtschranken angeschlossen werden (Öffnen/Schließen). Weiters können OMNIDEC XF Empfänger (3 pin) und RP Empfänger (5 pin) aufgesteckt werden.

Einfacher Austausch der 452MPS und 455D mit der E145 auf Grund gleicher Klemmenbelegung (Achtung: E-Schloss)

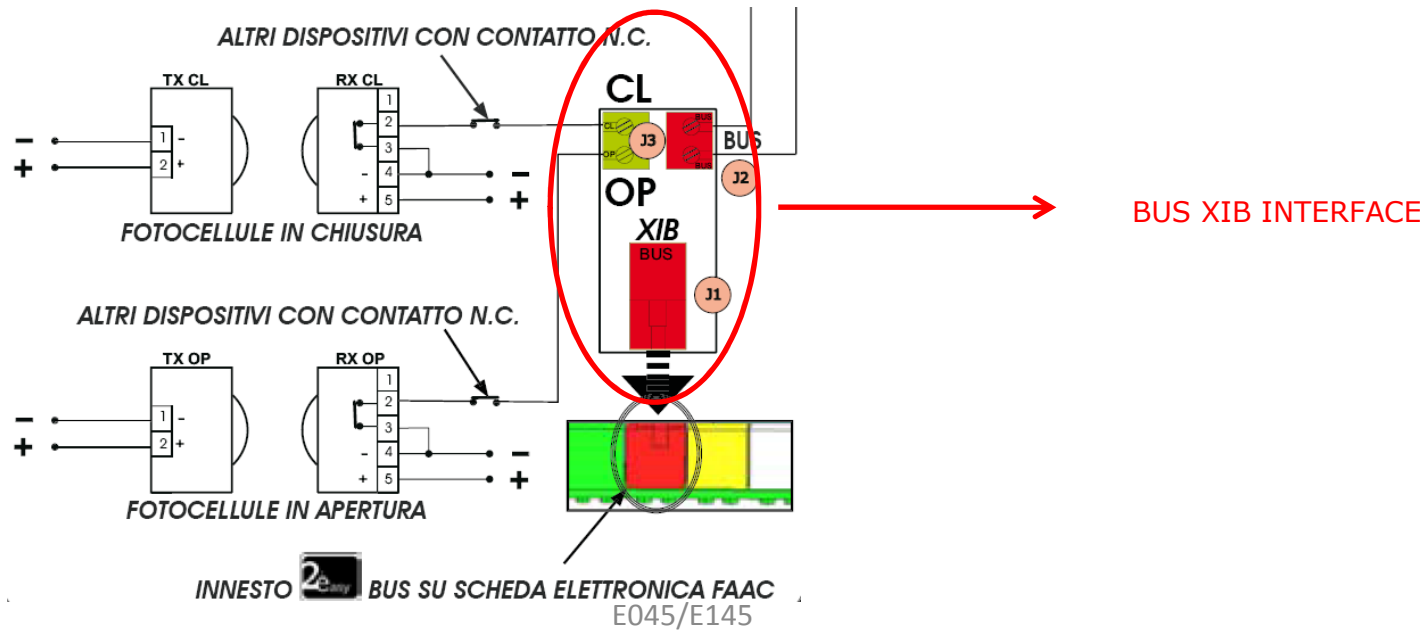


E045/E145

E045

Zur Beachtung. An die E045 können nur BUS-Lichtschraken angeschlossen werden.

Verwendung des **BUS XIB Interface** (790062)

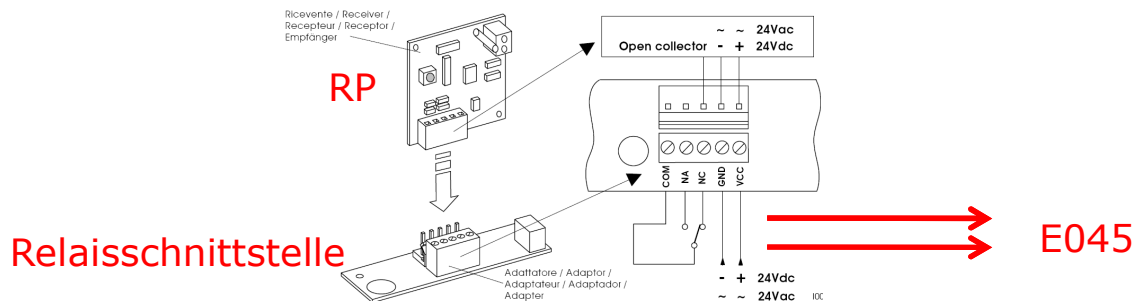
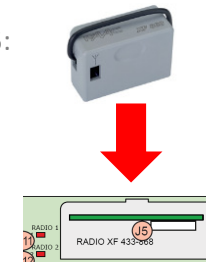
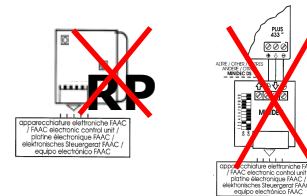


E045/E145

Funk-Kompatibilität

Da die bestehenden Steuerung die 5-polige RP Decoderplatine verwenden, gibt es 3 mögliche Lösungen mit der E045:

1. Verwendung d. XF Modul (3-polig), Neuprogrammierung der Handsender
2. Verwendung der Relais-Schnittstelle



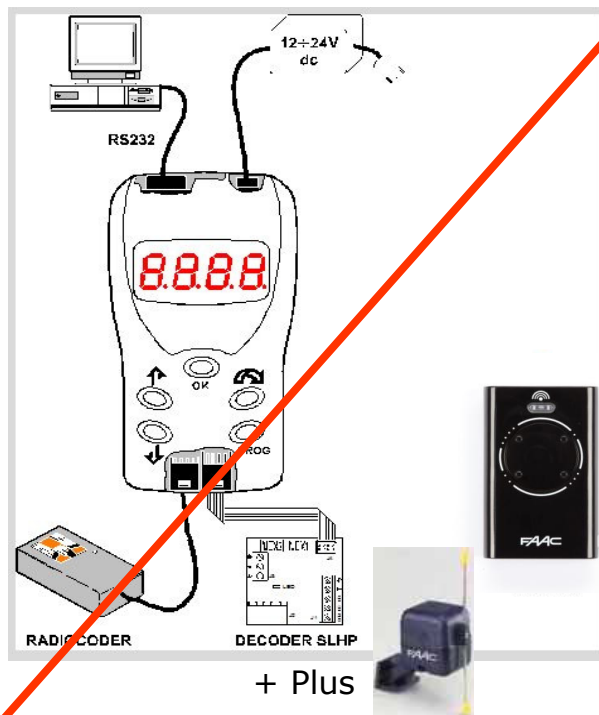
3. Die E145 hat einen 5-poligen und einen 3-Poligen Stecksockel.

E045/E145

E145

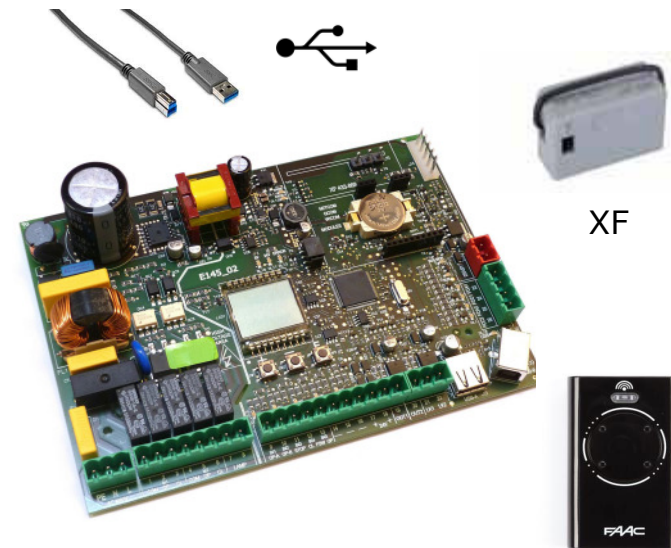
Funk-Kompatibilität

Aktuelles SLHP System



+ Plus

Neues SW-integriertes SLHP System
Software EASYBOARD mit Funkmanagement



E045/E145

E145

Easyboard-Software

Programmierung der neuen E145 mit dem PC oder MAC.
Erweiterte Funktionalitäten zur E124 Software (auch für E124)

The image displays three overlapping screenshots of the FAAC EasyBoard software interface. The top-left screenshot shows the 'Steuerungskonfiguration' (Control Configuration) window, which includes sections for 'Steuerungsdaten' (Control Data), 'Steuerungstatus' (Control Status), 'Steuerung Datum und Uhrzeit' (Control Date and Time), and 'Eingänge und Ausgänge' (Inputs and Outputs). The top-right screenshot shows the 'Ereignisregister' (Event Log) window, featuring a weekly calendar grid and an 'Ereignisdetails' (Event Details) dialog box for setting start/end times and functions. The bottom-center screenshot shows the 'Steuerungskonfiguration' window with a central diagram of the FAAC E145 control unit, highlighting components like 'POWER', 'CONNECTIVITY', and 'Logik' (Logic).

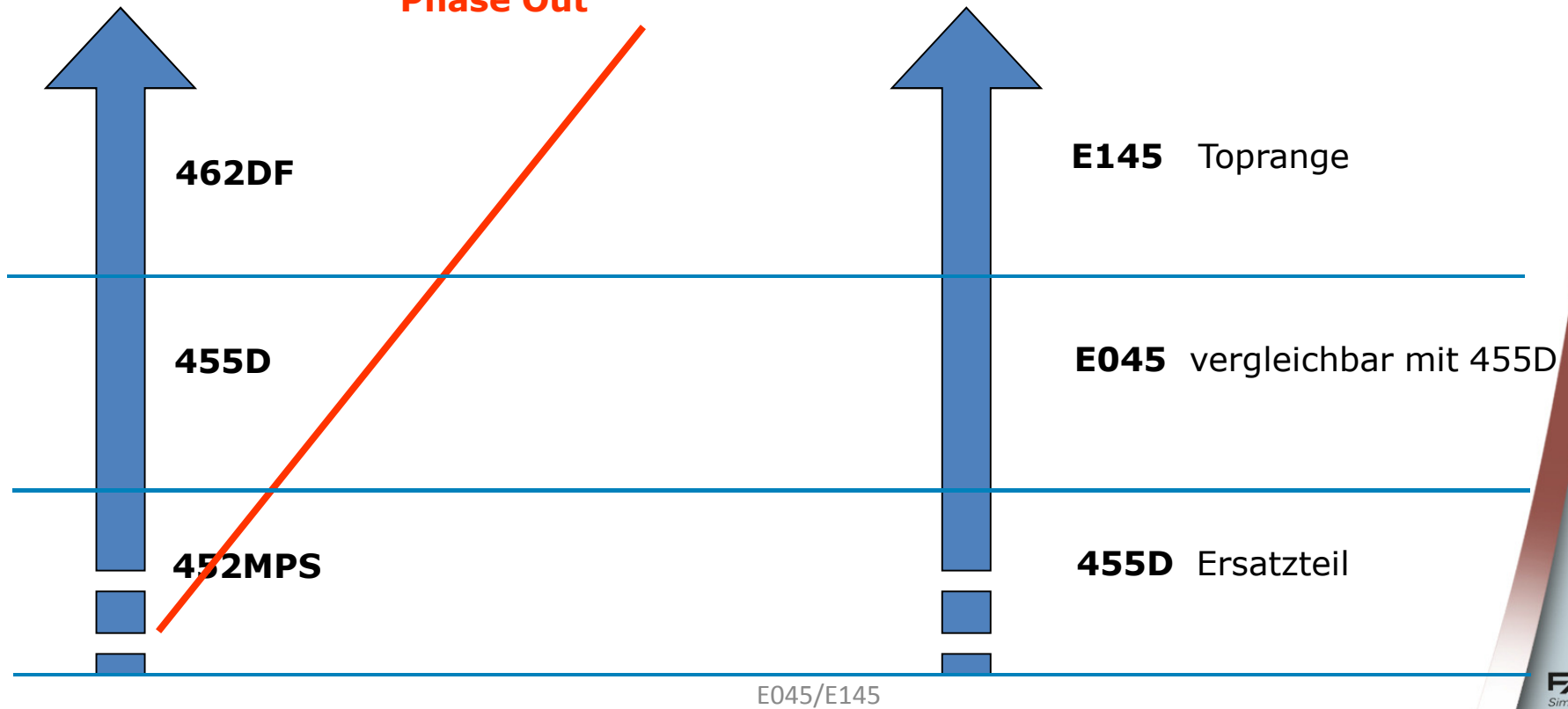
E045/E145

E045/E145

Aktuell

Phase Out

Zukünftig



Vergleich 455D versus E145

	455D	E145
Gleiche Klemmenbelegung	X	X
Gatecoder verwendbar	X	X
Safecoder verwendbar		X
Bestehender Funk verwendbar	X	X
Bestehende Lichtschranke verwendbar	X	X
Preisgleich	X	X

Voraussichtlich verfügbar ab 01/2014

E045/E145

FAAC

Simply automatic.

A vertical banner on the right side of the page. It features a dark red diagonal line on the left side, transitioning into a light blue background that shows a blurred image of a window with a view of trees. At the bottom of the banner, the FAAC logo and tagline are displayed.

FAAC
Simply automatic.