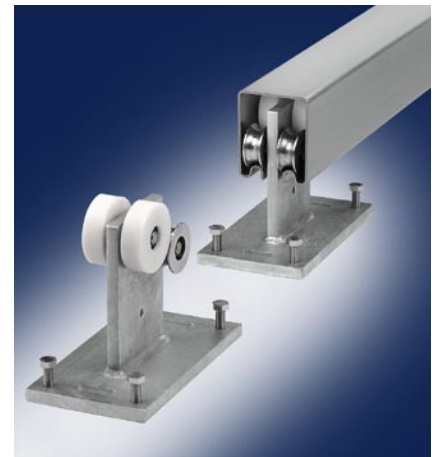


LST120

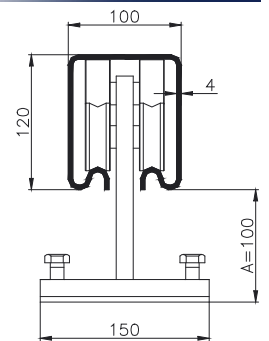
> Stahl-Laufwerk für Schiebetore

Schiebetor-Laufwerk aus Stahl feuerverzinkt für den Privat- und Industriebereich. Zwei Rollenböcke und die patentierte Rollenordnung sorgen für einen ruhigen, kippfreien Lauf des freitragenden Schiebetores. Führungselemente im Profil geben die nötige Stabilität und verhindern ein Festsetzen von Schmutz an den Laufflächen, wodurch ein selbstreinigender Effekt entsteht. Somit sind bessere Laufeigenschaften und ein geringerer Rollenverschleiß garantiert.

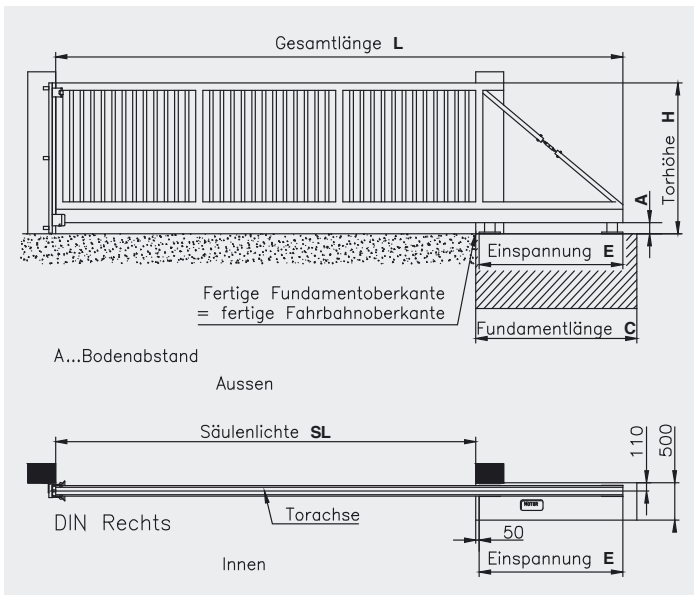


Ihr Schiebetor entspricht der Tornorm EN 13241-1, wenn Sie die Toranlage lt. unseren Angaben fertigen:

- ✓ Verwendung des Laufwerkes mit empfohlenen Zubehörteilen
- ✓ Einhaltung der Dimensionen, Gesamtlänge, Torgewicht
- ✓ Einsatz des empfohlenen Schiebetorantriebes
- ✓ Sie erhalten von uns folgende technische Dokumentation: Bau- und Montageanleitung, CE-Herstellererklärungen, Zusatzklärung für die fachgerechte Montage



Technische Daten:	LST120
Einsatzbereich	Privat- und Industriebereich bis 6 m Säulenlichte
Laufprofil	Stahlprofil aus feuerverzinktem Bandstahl - ST52 mit gewellter Profilunterseite
Profilgröße	120 x 100 mm
Wandstärke	4 mm
Bodenabstand	100 mm (Fußboden - UK Profil)
Profillängen in mm	4850 / 6150 / 8150 (alle Profile in einem Stück!)
max. Aufbaugewicht	30 kg/lfm
max. Torfrequenz/Tag	20 Torzyklen = 40 Bewegungen
kugelgelagerte Laufrollen	oben: glatte Polyamidrollen \varnothing 80 mm unten: gerillte Nirostarollen \varnothing 60 mm
Endplatten	Endplatten mit Gummipuffer
empfohlener Torrahmen	Formrohr 60/60
empfohlene Torfüllung	Formrohr 30/30
Zugstrebe im Einspannbereich	SL bis 4,5 m: fixe Zugstrebe SL > 4,5 m: verstellbare Zugstrebe
obere Torführung	Führungsbügel
vorderer Toreinlauf	Einlaufgabel
vordere Torentlastung	Auflaufrolle
empfohlener Torantrieb	FAAC 746
Sicherheitskontaktleiste an Torvorderkante und Nebenschließkante(n)	Fingerschutzprofil bei Kraftabschaltung (Probemessung erforderlich) bzw. Sicherheitskontaktleisten mit Stromzuführungssystem



Bitte beachten:

- am Profil dürfen keine Schweißarbeiten durchgeführt werden (Profilverzug)
- Aufbau und Zahnstange werden mit dem Profil verschraubt
- das höchstzulässige Aufbaugewicht und maximale Torfrequenz sind zu beachten!
- der Toraufbau muss selbsttragend ausgeführt werden
- im Einspannbereich muss eine Zugstrebe montiert sein
- im geschlossenem Zustand ist eine Auflaufrolle zu montieren
- das Torblatt ist oben zu führen
- Betonfundamente sind nach unseren Vorgaben zu errichten

Schiebetor - Datenblatt

SL	L	E	C
3000	4150	1100	1300
3500	4850	1300	1500
4000	5550	1500	1700
4500	6150	1600	1800
5000	6800	1750	2000
5500	7550	2000	2200
6000	8150	2100	2300

Laufwerk-Set:

- 1 Stk. Schiebetorprofil in Fixlänge
- 2 Stk. Endplatten mit Gummipuffer
- 2 Stk. Rollenböcke mit kugelgelagerten Laufrollen
- 2 Stk. Nirosta-Unterlagsplatten für Rollenböcke
- 1 Stk. Montagelehre, Befestigungsmaterial

bis Säulenlichte SL	Beschreibung	Artikel-Nummer	
3500	Profil-Gesamtlänge 4.850 mm	LST120-4850	
4500	Profil-Gesamtlänge 6.150 mm	LST120-6150	
6000	Profil-Gesamtlänge 8.150 mm	LST120-8150	
Standard Zubehör	oberer Führungsbügel	FE 22/00	
	vordere Auflaufrolle	FE 32/00	
	obere Einlaufgabel für FR 60	FE 50/01	
	Spannschloß für FR 60	FE 60/00	